

Technisches Datenblatt

Produktmerkmale



Herd elektrisch 2x Kochfeld mit Unterbau

Modell	SAP -Code	00012302
SP 90/40 E	Eine Gruppe von Artikeln - Web	Herde



- Gerätetyp: Elektrisches Gerät
- Stromverbrauch der Zone 1 [KW]: 3,5
- Stromverbrauch der Zone 2 [KW]: 3,5
- Material: AISI 304 obere Platte, AISI 430 Umhüllung

SAP -Code	00012302	Power Electric [KW]	7.000
Netzbreite [MM]	400	Wird geladen	400 V / 3N - 50 Hz
Nettentiefe [MM]	900	Anzahl der Zonen	2
Nettohöhe [MM]	900	Stromverbrauch der Zone 1 [KW]	3,5
Nettogewicht / kg]	51.00	Stromverbrauch der Zone 2 [KW]	3,5

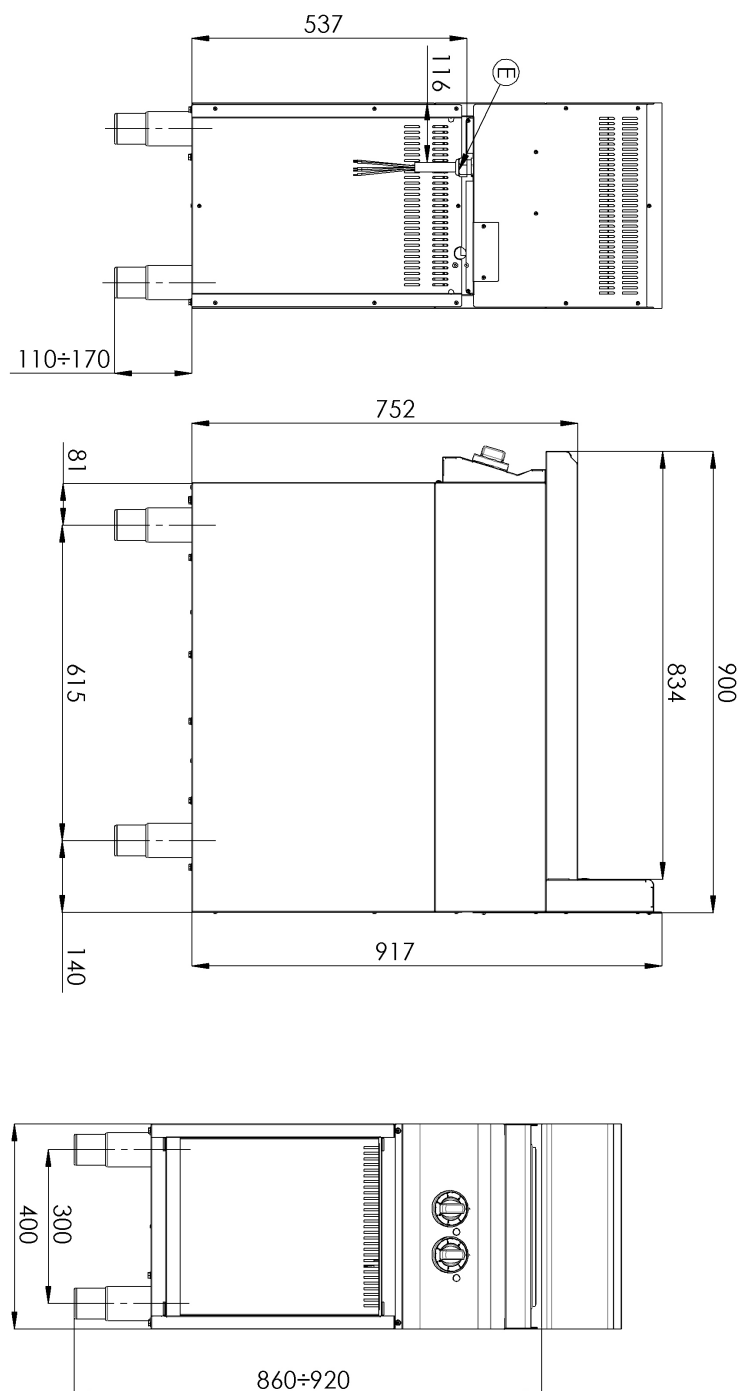
Technisches Datenblatt

Technische Zeichnung



Herd elektrisch 2x Kochfeld mit Unterbau

Modell	SAP -Code	00012302
SP 90/40 E	Eine Gruppe von Artikeln - Web	Herde



Herd elektrisch 2x Kochfeld mit Unterbau

Modell	SAP -Code	00012302
SP 90/40 E	Eine Gruppe von Artikeln - Web	Herde

1

Runden Teller

- Schnelles Aufheizen
Effektives Kochen auf einer runden Oberfläche mit einfacher Haftung an Gerichte
- Sparen Sie Zeit bei der Zubereitung von Mahlzeiten
 - Dank eines großen Tellenteils leicht zu bedienen

2

Innerer thermostatischer Schutz des Kochfelds

- Längere Lebensdauer der Kochfelder
- Es gibt keine Überhitzung der Teller und knackt nicht

3

Grad des Schutzes von Kontrollen IPX4

- Wartung -frei
Wasserbeständigkeit
lange Lebensdauer
- Einsparungen bei Serviceinterventionen
 - Einfache Reinigung des Geräts

4

Nationärin

- langes Leben
Schnitt -stahl aus 10 mm dickem Brett schneiden
- Einsparungen bei Serviceinterventionen
 - höhere Korrosionsresistenz

5

Hygienische Präparate der oberen Platte

- Abwesenheit von scharfen Ecken und Kanten (potenzielle Orte, an denen Schmutz haftbar werden kann)
glatte Übergänge
- Einfache schnelle Reinigung

6

Variabilität

- Möglichkeit, die aktuelle Linie zu erweitern
Einfach ein Modul erstellen
langes Leben
- Einsparmaßnahmen
 - retten
 - langes Leben

Herd elektrisch 2x Kochfeld mit Unterbau

Modell	SAP -Code	00012302
SP 90/40 E	Eine Gruppe von Artikeln - Web	Herde

1. SAP -Code:

00012302

2. Netzbreite [MM]:

400

3. Nettentiefe [MM]:

900

4. Nettohöhe [MM]:

900

5. Nettogewicht / kg]:

51.00

6. Bruttobreite [MM]:

970

7. Grobtiefe [MM]:

440

8. Bruttohöhe [MM]:

1160

9. Bruttogewicht [kg]:

63.00

10. Gerätetyp:

Elektrisches Gerät

11. Konstruktionstyp des Geräts:

mit Unterbau

12. Power Electric [KW]:

7.000

13. Wird geladen:

400 V / 3N - 50 Hz

14. Material:

AISI 304 obere Platte, AISI 430 Umhüllung

15. Arbeitsplatzmaterial:

AISI 304

16. Dicke der Arbeitsplatte [MM]:

1.50

17. Anzahl der Zonen:

2

18. Stromverbrauch der Zone 1 [KW]:

3,5

19. Stromverbrauch der Zone 2 [KW]:

3,5

20. Anzahl der Stromkontrollstadien:

7

21. Verstellbare Füße:

Ja

22. Anzahl der Brenner/heißen Teller:

2

23. Art der elektrischen Kochzonen:

rund

24. Querschnitt der Leiter CU [mm²]:

1,5